



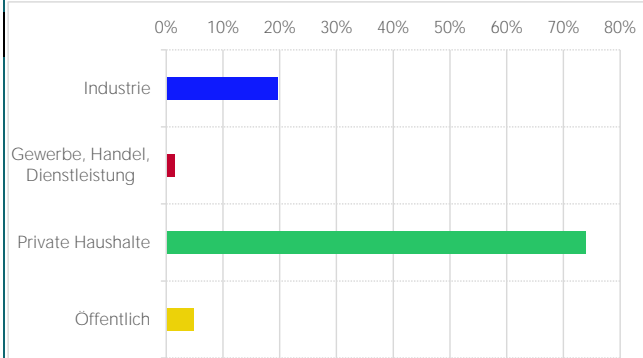
Allgemeine Informationen

| | |
|-----------|-------------|
| Gemeinde | Schechingen |
| Ortsteile | Schechingen |
| Fläche | 1.187 ha |

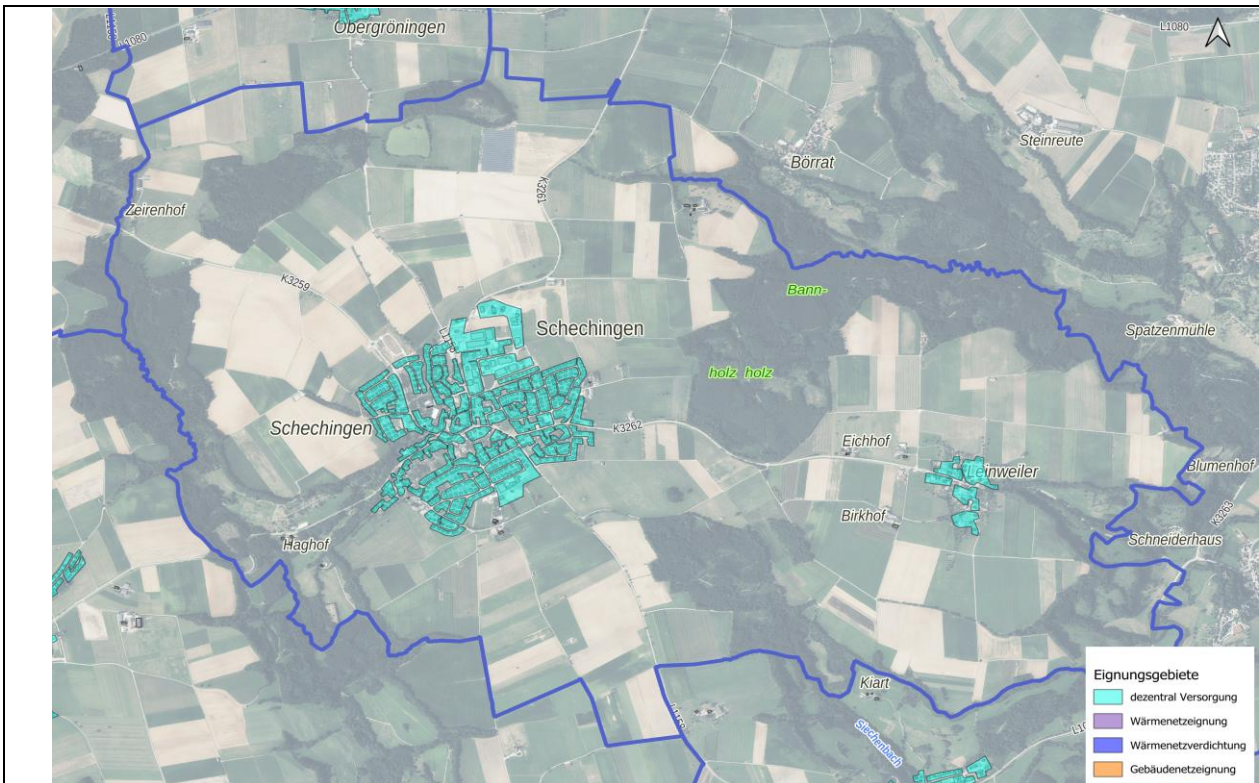
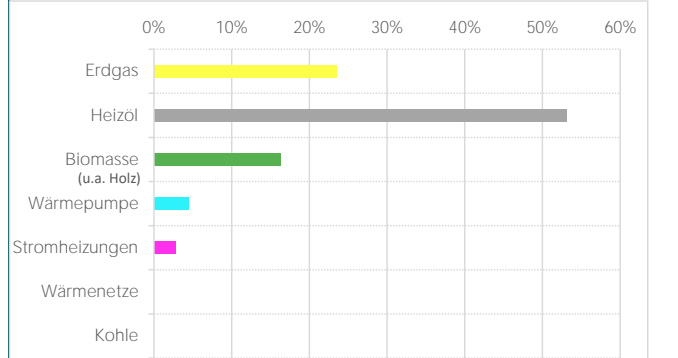
Ist - Zustand

| | |
|--------------------------------|------------------------|
| Energiebezugsfläche | 192.414 m ² |
| Einwohner | 2.245 |
| Verhältnis Wohnen/Nicht-Wohnen | 28% / 72% |
| Anzahl beheizter Gebäude | 760 |

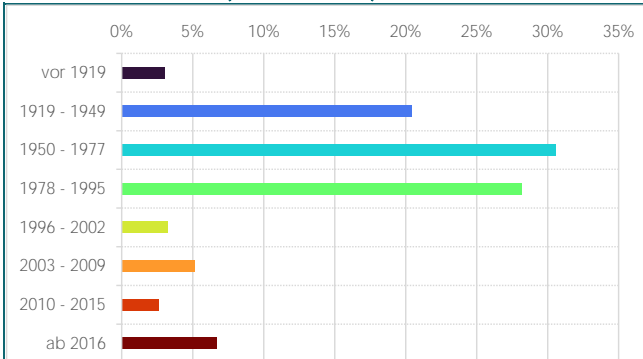
Sektoren



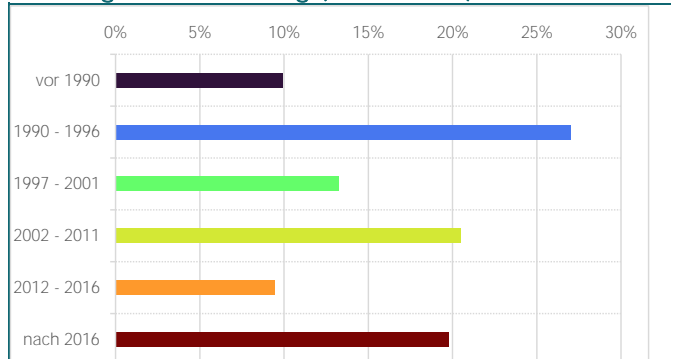
Anteil Energieträger Ist-Zustand



Baualtersklassen (Ist-Zustand)



Heizungsalterverteilung (Ist-Zustand)

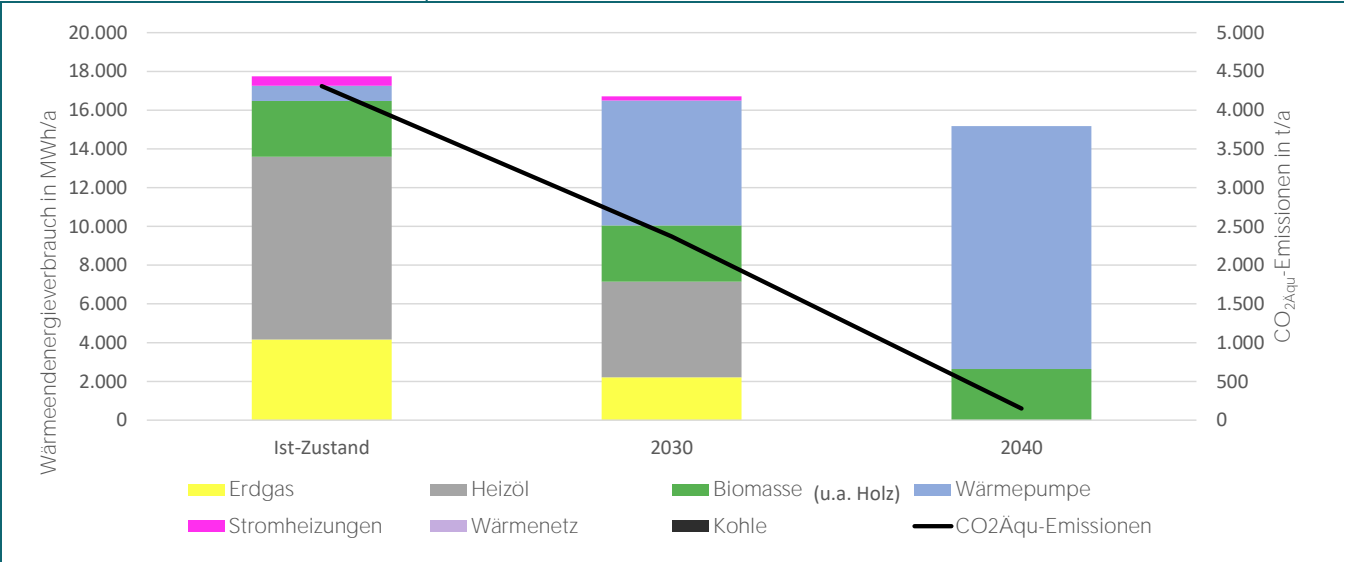




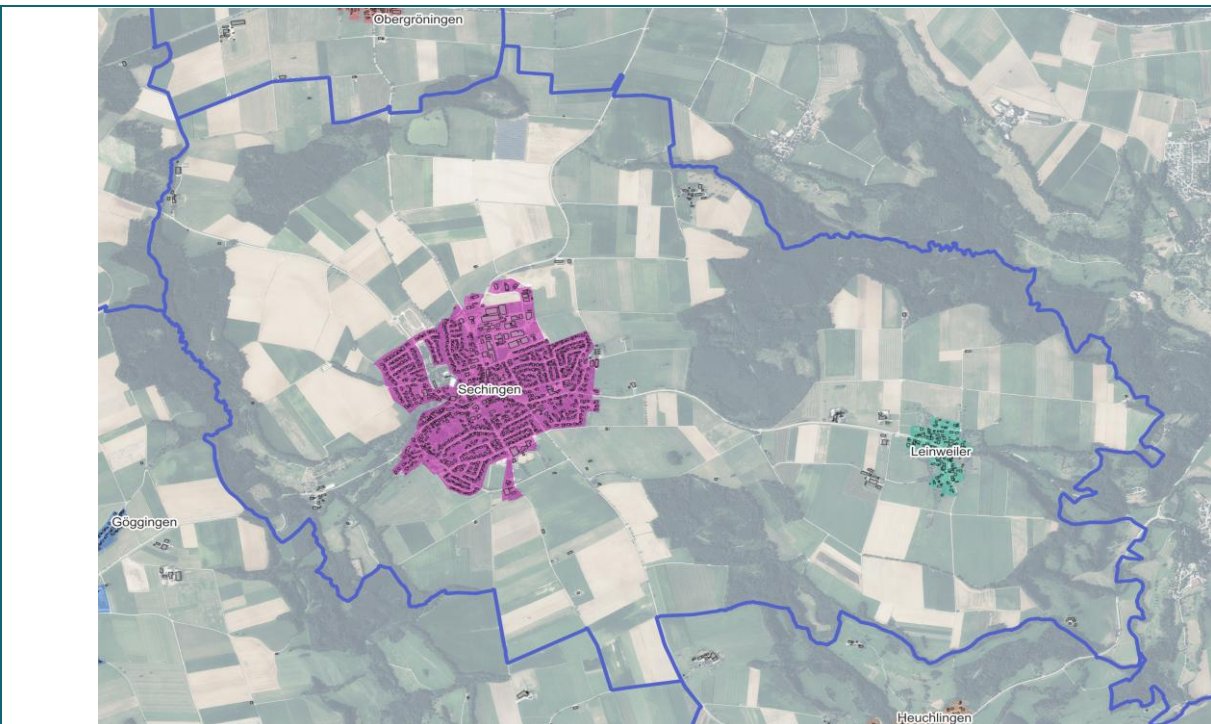
Ist-Zustand

| | Ist-Zustand | 2030 | 2040 |
|---|--------------|--------------|--------------|
| Wärmeverbrauch | 17.743 MWh/a | 16.706 MWh/a | 15.173 MWh/a |
| Flächenspez. Wärmeverbrauch | 92 kWh/m²a | 90 kWh/m²a | 79 kWh/m²a |
| CO ₂ Aqu-Emissionen | 4.310 t/a | 2.370 t/a | 150 t/a |
| Flächenspez. CO ₂ Aqu-Emissionen | 22 kg/m²a | 12 kg/m²a | 1,0 kg/m²a |

Bereitgestellte Wärme und CO₂Aqu-Emissionen



Ortsteilsteckbriefe

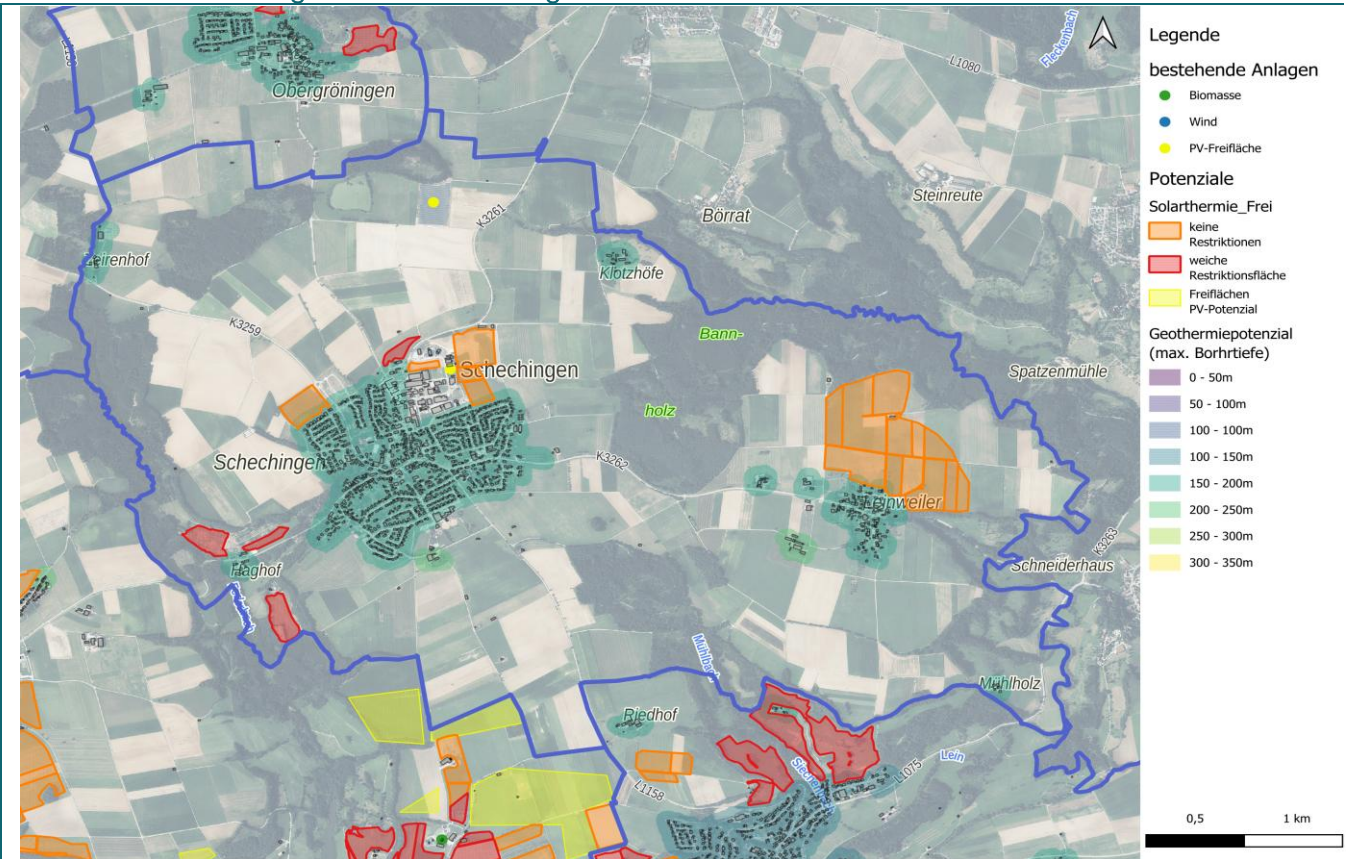


Erläuterung: Kleinere Orte und Weiler sind in dieser Übersicht nicht mit einem eigenen Steckbrief aufgeführt, da in der Regel keine weiterführenden spezifischen Informationen oder relevanten Unterschiede vorliegen. Ihre Charakteristika entsprechen meist denen der umliegenden Orte. Um den Überblick klar und kompakt zu halten, sind die Informationen daher im Steckbrief der jeweiligen Gesamtgemeinde enthalten.

Steckbriefe

| | |
|--------------|-------------|
| Steckbrief 1 | Schechingen |
| Steckbrief 2 | Leinweiler |

Potenziale und Nutzung Erneuerbarer Energien



Erläuterung: Die dargestellten Potenziale sind zum einen über die Regionalplanung (Wind und PV) sowie weitere Flächen ohne Restriktionen (Solarthermie) ermittelt. Die bestehenden Anlagen ergeben sich aus dem Marktstammdatenregister. Das Geothermiepotenzial wird mittels der verfügbaren Bohrtiefe angegeben.

Maßnahmen

| | |
|----------------------|--------------------|
| prioritäre Maßnahmen | noch zu definieren |
|----------------------|--------------------|

Maßnahmen

| | |
|----------------------|--------------------|
| prioritäre Maßnahmen | noch zu definieren |
|----------------------|--------------------|

| | |
|-------------------|--------------------|
| weitere Maßnahmen | noch zu definieren |
|-------------------|--------------------|

dezentrale Steckbriefe

für die dezentralen Versorgungsgebiete dienen die "dezentralen Steckbriefe" eine Hilfestellung über die Möglichkeiten ihr Gebäude "klimafit" zu machen