

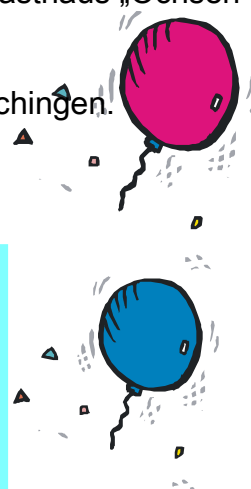
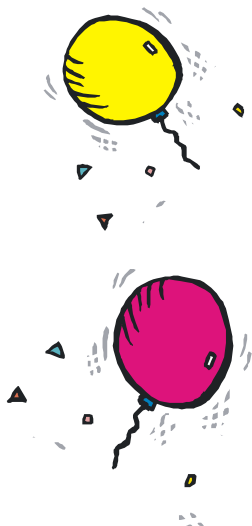
# Herzlich Willkommen im



Unser Kindergarten ist mit seinen zwei Gruppen ein Ort zum Wohlfühlen für „Klein und Groß“.

Sie finden uns zentral im Herzen Schechingsens. Direkt hinter dem Gasthaus „Ochsen“ sehen Sie die belebte Kindergartenauffahrt.

Träger des Kindergartens ist die katholische Kirchengemeinde Schechingsen.



Unsere pädagogische Arbeit orientiert sich am Situationsansatz. Wir schätzen jedes Kind in seiner Persönlichkeit. Bildung und Erziehung bestimmen im Kindergartenalltag das pädagogische Handeln. Unter Erziehung verstehen wir, die Unterstützung und Begleitung der Kinder im täglichen Miteinander, sowie die Anregung und Aufforderung der Kinder sich Bildungsprozessen zu öffnen.



Die Kinder erleben in einer kindgerechten, familiären Umgebung, Gemeinschaft und Miteinander. Sie entwickeln sich zu eigenverantwortlichen und selbstbewussten Persönlichkeiten, sammeln selbstständig Erfahrungen, bauen Freundschaften auf und lernen ihre eigenen Bedürfnisse und Meinungen zu äußern, sowie auf Andere Rücksicht zu nehmen und Akzeptanz zu üben.



Bildung ist ein lebenslanger, selbsttätiger Prozess von Geburt an. Es ist mehr als nur angehäuftes Wissen! Kinder erschließen sich ihre Welt im eigenen Tun. Voraussetzung für das Stattfinden effektiver Bildungs- und Lernprozesse sind verlässliche Beziehungen und ein gesundes soziales Umfeld.

Wir nehmen uns Zeit für das einzelne Kind.

In täglicher Kommunikation, Beschäftigung und Beobachtung erleben wir das Kind in seiner gesamten Persönlichkeit und begleiten, sowie unterstützen wichtige Entwicklungsschritte des Kindes mit.

Die Zeit der Eingewöhnung in den Kindergarten wird gemeinsam mit den Eltern gestaltet und ist Voraussetzung für einen gelungenen Kindergartenstart.



Kinder entwickeln ein starkes Selbstvertrauen, den Mut Neues zu erproben und eine angemessene Anstrengungsbereitschaft im positiven Ermuntern und Bestätigen! Eine kontinuierliche und kooperative Zusammenarbeit mit unseren Eltern ist fester Bestandteil unserer Arbeit. Entwicklungsgespräche und der offene Austausch mit den Eltern sind Grundlagen für eine gelungene Erziehungs- und Bildungsarbeit in unserer Einrichtung. Unser klar strukturierter Tagesablauf ist gekennzeichnet durch mehrere Schwerpunkte: Freispielzeit, Aufräumphase, Übergangssituation mit Bewegungsspiel, gemeinsames Vesper, Angebot/Projekt, Gemeinschaft, Anziehen. Er eröffnet Kindern Freiräume um eigenen Bedürfnissen nachzukommen, Angebote wahrzunehmen und Kontakte zu knüpfen. Unsere Spielmaterialien sind weit gefächert von Naturmaterialien, kreativem Spielmaterial bis hin zu speziell entwickeltem Lern- und Arbeitsmaterialien für Kinder. Besonders attraktiv für die Kinder ist unser großer Bewegungsraum, welchen die Kinder täglich nutzen können, um ihrem Bewegungsdrang nachzukommen, ihre Grobmotorik zu schulen, oder einfach nur mal Kraft und Energie im positiven Sinn abzubauen.

Der Werkbankbereich ist besonders für die Jungen interessant. Hier kann nach Lust und Laune gehämmert und gesägt werden. Eine speziell für die älteren Kinder eingerichtete Computerecke, lässt Kinder erste Erfahrungen im Bereich der Medienpädagogik machen. Kinder forschen in allem was sie tun!



Um diesen Forscherdrang Raum zu bieten haben wir für die Kinder einen speziellen Forscherbereich, der angegliedert ist an den Computerbereich, eingerichtet. Hier lernen die Kinder Technik mit Naturwissenschaften zu verbinden.

In unserem Werkbereich finden die Kinder angefangen von Wasserfarben über Knetutensilien bis hin zu Play-Mais viele Materialien um ihrer Phantasie Flügel wachsen zu lassen und künstlerisch tätig zu werden.

Das Außengelände des Kindergartens fordert zum Verstecken, Spielen, Toben, Sandeln und Bewegen auf.



Es ist übersichtlich angelegt, bietet jedoch den Kindern Rückzugsmöglichkeiten zum unbeobachteten Spiel. Kinder lernen über Bewegung, deshalb sind uns vielfältige Bewegungsangebote sehr wichtig! Hierzu gehört ebenfalls das wöchentliche Turnen in der Gemeindehalle. Möchten Sie mehr über uns erfahren, dann schauen Sie doch einfach mal herein. Wir freuen uns sehr über Ihren Besuch!!!

#### Öffnungszeiten des Kindergartens:

Mo., Mi., Do., Fr., von 07:30 Uhr – 12:30 Uhr

Mo., Mi., Do., von 13:30 Uhr – 16:00 Uhr

Di. von 07:30 Uhr – 13:30 Uhr

Aufnahmealter: 2 – 6 Jahre

Kath. Kindergarten St. Josef

Bandelgasse 9

73579 Schechingen

Tel. 07175 / 6977



Leitung: Birgit Mück